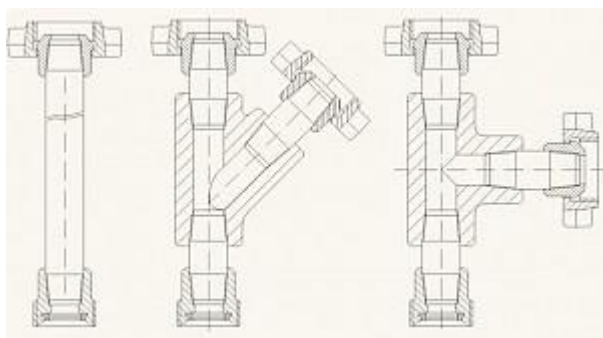


## Тройник с быстросъемным соединением 45°(90°) -2x700 (1050)бар



### Предназначение:

Транспортирует рабочие жидкости (жидкий раствор, грязь, воду, и т.д) от тройного насоса в области эксплуатации.

Ориентирует жидкости в двух направлениях.

### Конструктивные характеристики:

CR трубки и Т-образные муфтовые соединения имеют номинальное рабочее давление в 700 или 1050 бар, в зависимости от агрегата.

Трубки CR могут иметь различную длину: 1250; 1750; 2500 и 3000 мм.

Суставы CR и Т-образного муфтового соединения - гидравлические соединения.

Номинальное давление, бар	Номинальный размер, дюймы	Размер муфтового соединения	гидравлическое испытание, бар
700	2	2 in x 700	1,5xPN
1050	2	2 in x 1050	