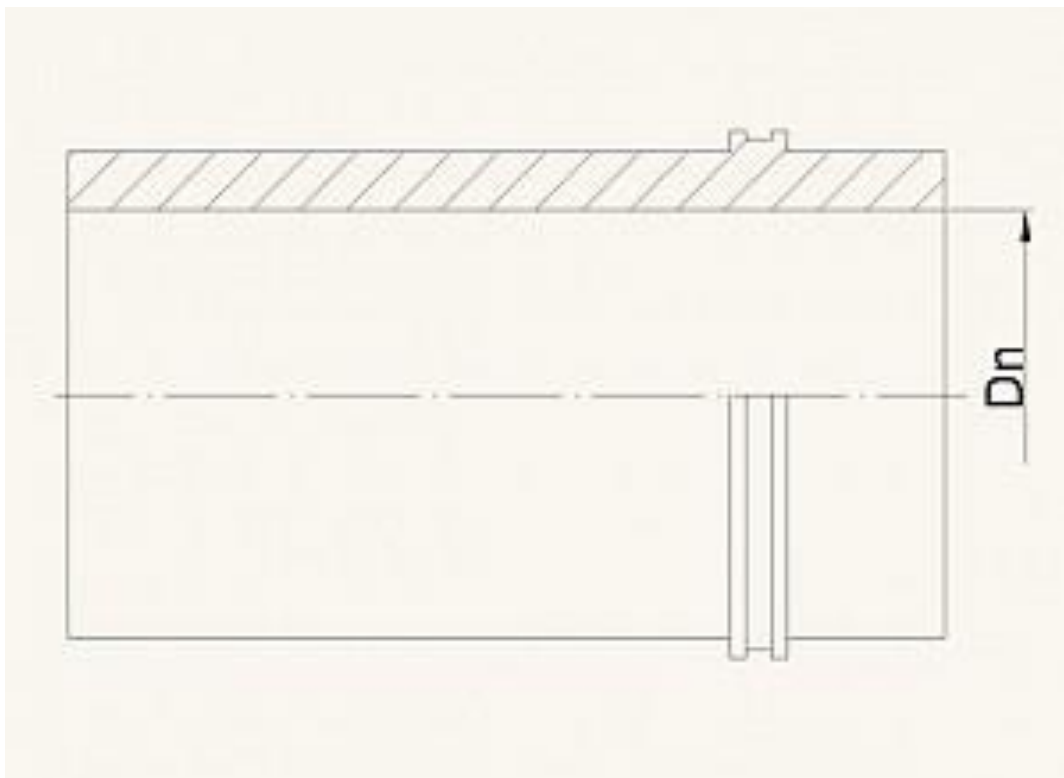


Втулки для буровых насосов



Втулки используются как запасные части для буровых насосов, обеспечивая работу втулок поршня стержневой сборки.

Рабочая среда: буровой раствор, вода, другие жидкости со схожими характеристиками.

Конструктивные характеристики:

Втулки разработаны в соответствии с API перечнем 6A требований, разработаны из высококачественной стали, обеспечивающей должную работу в суровых условиях. Металлические поверхности укреплены и термически обработаны, чтобы получить минимум 60% твёрдости по шкале С Роквелла.

Технические и конструктивные характеристики:

- Номинальное давление (бар) отображено в следующих таблицах
- Рабочая температура: макс. 90°C.

Технические размерные характеристики

тип насоса	Номинальный диаметр, Dn(дюймы)	номинальное давление, Pn (бар)	вес нетто, кг
2 PN 700	8	210	49
	7 ¾		57
	7 ½		68

	7 ¼		75,5
	7		84,5
	6¾		93
	6½		100
	6¼		108
	6		115,6
	5¾		122
	5½		129
	5¼		136
	5		142,78
3PN 465	7 ¼	210	30,8
	7		37,7
	6¾		44,7
	6½		51,2
	6¼		57,3
	6		63,5
	5¾		69,2
	5½		76,8
	5¼		80,0
	5		84,7
	4¾		90,1
	4½		94,4
2 PN 400	4½	200	90,90
	4¾		86,30
	5		81,40
	5¼		76,60
	5½		71,40
	5¾		66,00
	6		60,20
	6¼		55,00
	6½		48,20
	6¾		41,70
2 PN 400	7	76	35,00
	7 ¼		28,30
2 PN 160	3	300	28,00
	3½		27,00
	4		22,40
	5		9,10
R5 x 10	3	300	34,30
	3½		29,25
	4		24,70
	4½		16,06
	5		10,70